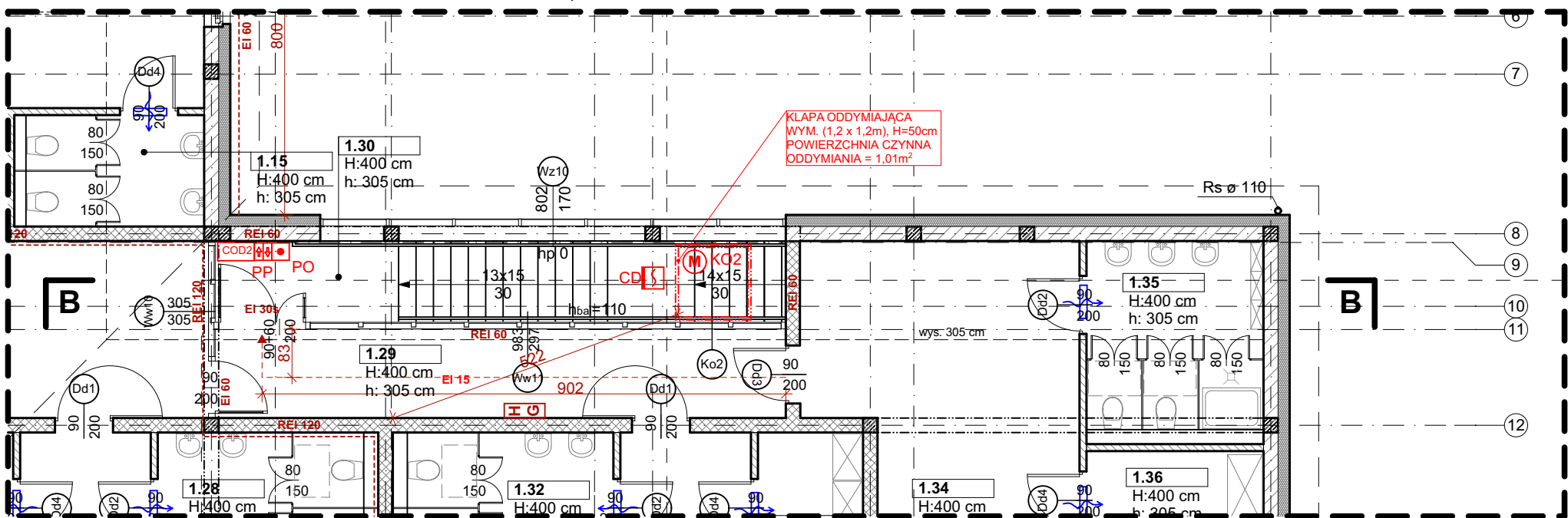


RZUT PARTERU 1:100

POWIERZCHNIA RZUTU KLATKI SCHODOWEJ: 19,4m²



RZUT PIĘTRA 1:100

POWIERZCHNIA RZUTU KLATKI SCHODOWEJ: 13,8m²

UWAGI OGÓLNE:


1. PROJEKT NALEŻY ZREALIZOWAĆ ZGODNIE ZE SZTUKĄ BUDOWLANĄ.
2. WYKONAWCA JEST ZOBOWIĄZANY DO SPRAWDZENIA WSZYSTKICH PODAWANYCH PRZEZ PROJEKTANTA KĄTÓW I WYMIARÓW NA BUDOWIE.
3. PROJEKT ARCHITEKTONICZNY JEST PROJEKTEM NADRZĘDNYM, WSZYSTKIE ROZBIEŻNOŚCI Z PROJEKTAMI BRANŻOWYMI KONSULTOWAĆ Z ARCHITEKTEM.
4. WSZELKIE ZMIANY, ZMIANY MATERIAŁÓW I TECHNOLOGII ZAWARTYCH W PROJEKCIE MUSZĄ BYĆ WYPRZEDZAJĄCO UZGODNIONE I ZAACEPTOWANE PRZEZ INWESTORA I PROJEKTANTA.
5. WSZYSTKIE URZĄDZENIA, MATERIAŁY, ELEMENTY I TECHNOLOGIE POWINNY POSIADAĆ PRZEWIDZIANE PRAWEM I ODPOWIEDNIMI PRZEPISAMI DOPUSZCZENIA, ATESTY I CERTYFIKATY.
6. URZĄDZENIA INSTALOWAĆ ZGODNIE Z INSTRUKCJĄ PRODUCENTA.

OZNACZENIA

instalacji systemu oddymiania:

- COD1** centrala sterowania oddymianiem
- PO** ręczny przycisk oddymiania
- M** siłownik klapy oddymiającej, siłownik okna (drzwi) napowietrzającego
- PP** przycisk przewietrzania
- CD** czujnik dymu

PROJEKT ODDYMIANIA RZUT - KLATKA NR 2

INWESTOR: GMINA MIASTO ZAKOPANE UL. KOŚCIUSZKI 13, 34-500 ZAKOPANE		ADRES INWESTYCJI: ul. Sabaly 10 34-500 Zakopane nr dz. ewid. 611		
BUDOWA PRZEDSZKOLA I ŻŁOBKA WRAZ Z ZAGOSPODAROWANIEM TERENU I INFRASTRUKTURĄ TECHNICZNĄ ORAZ ROZBÍÓRKA ISTNIEJĄCEGO PRZEDSZKOLA				
JEDNOSTKA PROJEKTOWA: <div>SILESIA Architekci</div> ul. Rolna 43, 40-555 Katowice, tel. 032 745 24 24, 601 639 719	Wykonawcy:		UPRAWNIENIA:	PODPIS:
	Projektował:	mgr inż. arch. Radomir Borodziuk	15/06/SLOKK upr.bud. w specj. architektonicznej	
	Opracował:	mgr inż. arch. Oktawian Stolarczyk		
UWAGI: WYMIAROWANIE /cm/	PROJEKT ODDYMIANIA RZUT - KLATKA NR 2		BRANŻA: ARCHITEKTURA	SKALA 1:100
DATA: 03.03.2025	FAZA: PROJEKT WYKONAWCZY		NUMER ARKUSZA:	PO.03